

TRAJEXIA

Пълна свобода в управлението на движение

CHOOSE

CONTROL

PERFORM

DESIGN

CREATE



trajexia

You decide

Advanced Industrial Automation

OMRON

Авангардният контролер за движение, който ви дава свобода

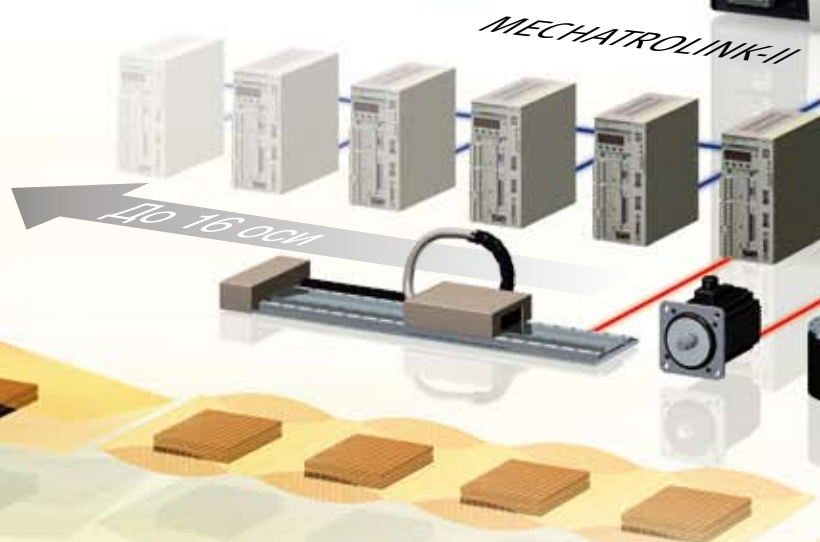
Trajexia е новата платформа за движение на Omron, която ви предлага ефективността на специализирана система за движение, лекотата на използване, която получавате при специализираната автоматика, и спокойствието, което ви предоставя един световен лидер. Trajexia ви дава пълния контрол да създавате най-добрите машини – както днес, така и... утре.

Свобода на комуникации

Освен вградения Ethernet порт, който осигурява свързване по днешните и предвидимите бъдещи стандарти за комуникация, Trajexia включва и интерфейси към популярните полеви мрежи като Profibus-DP и DeviceNet.



trajexia



OPENESS
Flexibility
Excellence
Quality

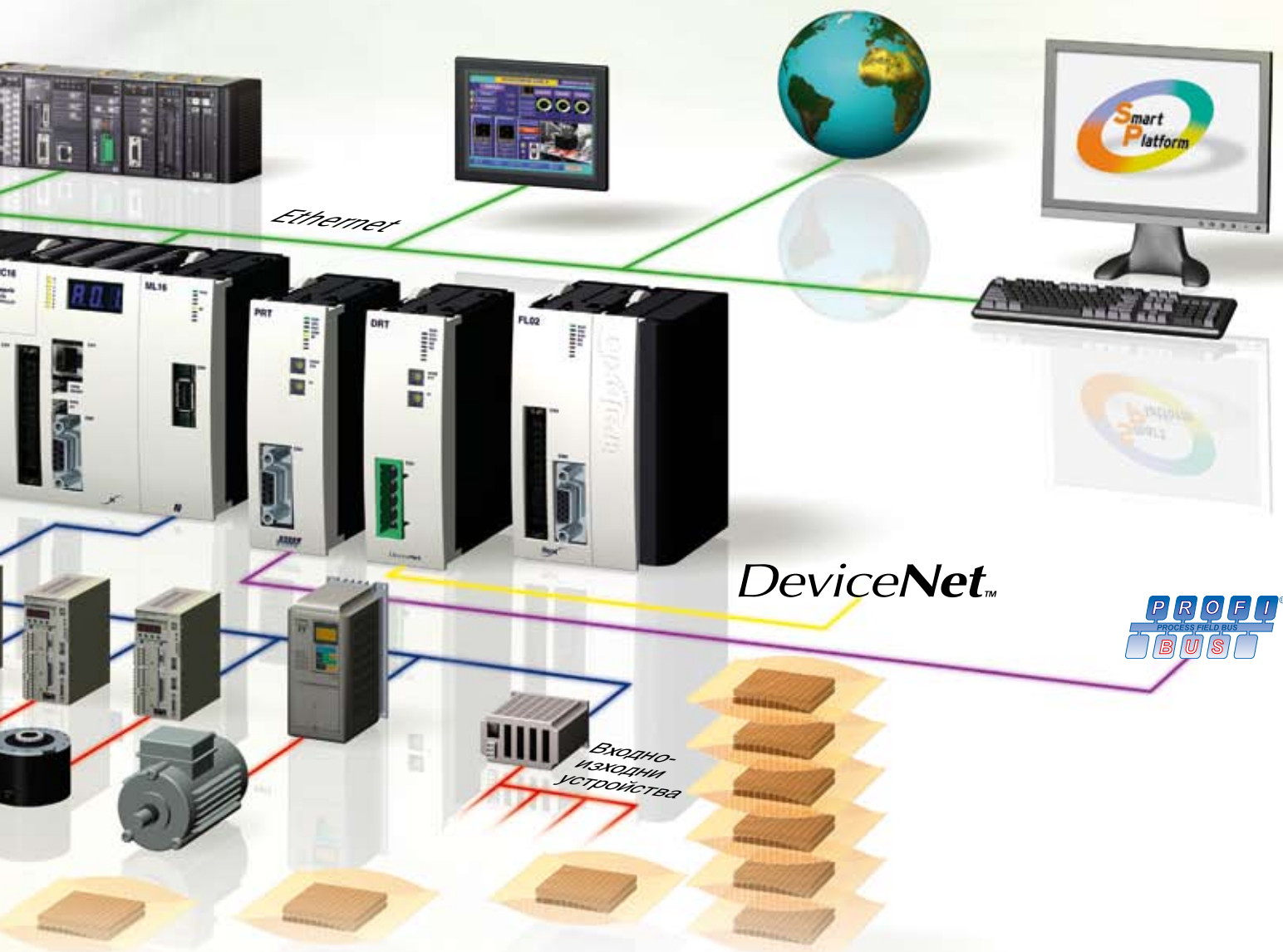
» Свобода на конструиране

Свобода на управление

Тажеха предлага съвършено управление на до 16 оси по шината за движение MECHATROLINK-II с независимо управление на позиция, скорост и въртящ момент за всяка ос. А мощният набор от инструкции за движение, прави програмирането интуитивно и лесно.

Свобода на изграждане

Можете да избирате измежду широка гама от най-добрите в класа си сервомеханизми – линейни и безредукторни, а също и инвертори. А системата може да се надгражда от 2 оси до 16 оси и 8 инвертора и входно-изходни модула.



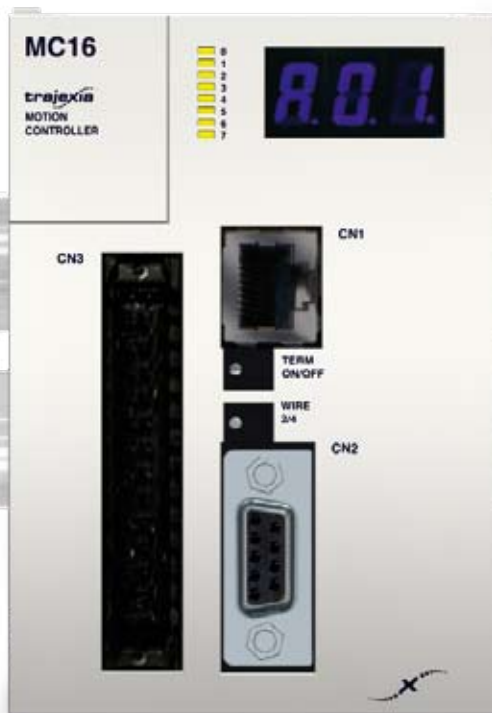
» Свобода на избор

Съвършено управление на движение

В основата на Trajexia е новият многозадачен координатор на движение TJ1. Управляван от 32-битов цифров сигнален процесор, той е специално конструиран да изпълнява най-взискателните задачи за движение, например е-ексцентрик, е-скоростна кутия и управление и интерполация на регистриране... с най-добрите работни показатели, при това чрез прости команди за движение.



Захранване



Контролер за движение
Ethernet



MECHATROLINK-II
Master



Profibus Slave





Директно свързване чрез Ethernet

Вграденият Ethernet порт на Trajexia осигурява директно и бързо свързване с PLC и HMI устройства, като предоставя пълен достъп до задвижванията чрез шината за движение MECHATROLINK-II.

Сериен порт

Сериеният порт осигурява директно свързване с PLC и HMI устройства на Omron, както и с всяко друго изпълнително устройство.

Локални входове и изходи

Вградените в контролера входове и изходи със свободно конфигуриране ви позволяват да приспособявате Trajexia към конструкцията на вашата машина.

MECHATROLINK-II Master

Главното (Master) устройство MECHATROLINK-II изпълнява съвършено управление на до 16 сервомеханизми, инвертори или входове-изходи, като същевременно позволява пълна прозрачност за цялата система.

Profibus-DP и DeviceNet

Имате Profibus или DeviceNet като стандарт? Това не е проблем. Trajexia предлага и двата интерфейса по заявка, плюс още много.

Модул за гъвкави оси

Модулът за гъвкави оси позволява пълни управление на двата изпълнителни механизма чрез аналогов изход или поредица импулси. Модулът поддържа основните протоколи за абсолютни енкодери, което позволява свързване на външно енкодер към системата.

Задвижвания

Предлага се широк избор от най-добрите в класа си сервомеханизми – линейни и безредукторни – както и инвертори, съответстващи на нуждите ви за компактност, работни показатели и надеждност.

Отдалечени входове и изходи

Входовете и изходите на шината за движение MECHATROLINK-II осигуряват разширяемост на системата, като запазват устройствата на една шина за движение.



Действителен размер

DeviceNet Slave
DeviceNet™

Модул за гъвкави оси Краен капак



» Свобода за създаване



Интуитивен и мощен инженеринг

Интуитивният и лесен инструмент за програмиране на Trajexia, базиран на набор инструкции на Motion Basic, включва специализирани команди за свързване на оси, е-ексцентрици, е-скоростни кутии и т. н. Нещо повече – възможностите за многозадачна обработка предоставят пълна свобода за съставяне на приложни програми.

Простота на конструкцията

С възможности за 2 до 16 оси, мащабируемостта на системата ви дава едно решение за няколко версии на машината ви.

Защитете своето «know-how».

Усложненият метод на шифроване на Trajexia гарантира пълна защита и конфиденциалност на вашето ценно «know-how».

Авангардни инструменти

Авангардните инструменти за откриване и отстраняване на грешките на Trajexia, включително функции за трасиране и осцилоскоп, осигуряват ефективна работа и минимално време на престой.

Автоматично разпознаване на устройства

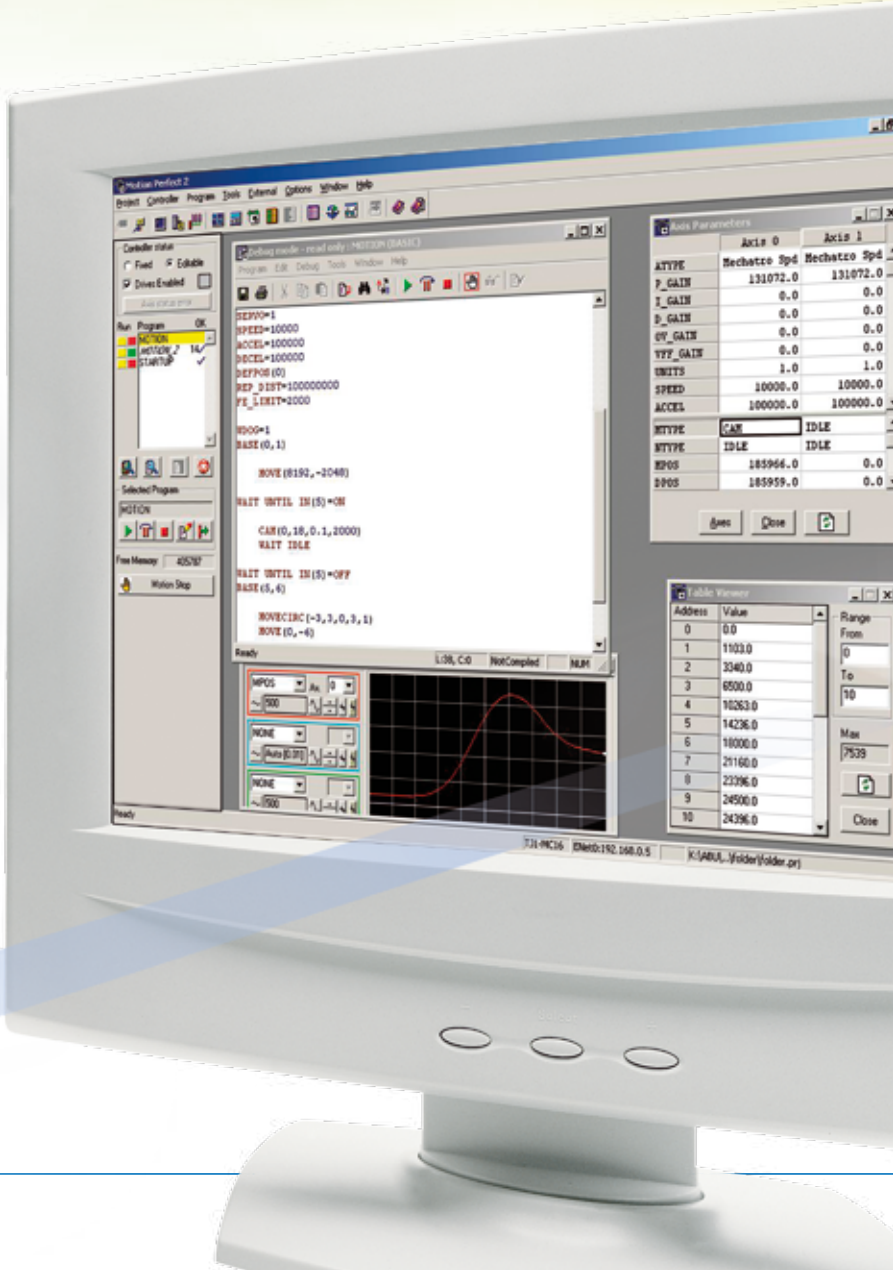
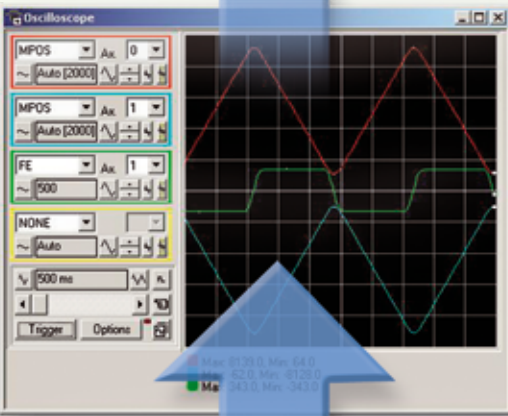
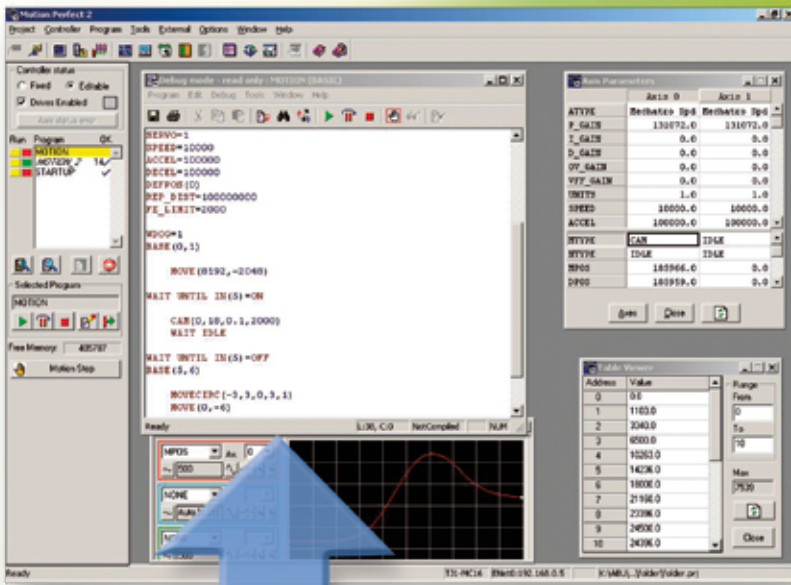
Сервомеханизмите, инверторите и входо-изходите, свързани към шината за движение MECHATROLINK-II, се разпознават и конфигурират автоматично, което позволява да настроите системата си за минути

Пълен достъп до устройствата от една връзка

Параметрите и функциите в задвижванията на MECHATROLINK-II са напълно достъпни през Ethernet връзка.

Отдалечен достъп

Интелигентната архитектура на Trajexia позволява съобщения директно по Ethernet и чрез MECHATROLINK-II, което дава пълна прозрачност до ниво изпълнителен механизъм и прави възможен отдалечения достъп.



trajexia

» Свобода на работа

Развиване на филма

Опъването на филма се поддържа постоянно за точно формиране и опаковане на продуктите.

Входен конвейер за изделията

Конвейер с управление на скоростта доставя изделията от входящия процес.

Регулиране на разстояние

Честотата и разстоянието между изделията се синхронизира със зъбчатата верига.

raјexia предлага най-добрите в класа си устройства за движение, с които се изграждат най-добрите решения за автоматизация на днешния и утрешен ден...

Съвършено управление по 16 оси

Като управлява всичките 16 оси с общо време на системен цикъл 1 милисекунда, Тајехіа гарантира най-бърза работа при най-висока точност.

Истинска многозадачна работа

Тајехіа е истински контролер за многозадачна работа, способен да изпълнява до 14 задачи едновременно.

Устойчива и стабилна шина за задвижвания

Проектиран специално за управление на движение, МЕСНАТРОЛИНК-II предлага скорост на комуникациите и точността във времето, които са от особена важност за гарантиране на съвършено управление на движението на сервомеханизмите.

Най-добри в класа серво задвижвания

Предлагаща широка гама ротационни и линейни серводвигатели, серията серво задвижвания Sigma II на Omron е конструирана БЕЗ компромиси в качеството и работните показатели, за да гарантира най-доброто в класа управление на задвижнето.

Инвертори и сервомеханизми на една и съща шина

Инверторите, свързани с МЕСНАТРОЛИНК-II, се управляват със същия цикъл на опресняване, както и серво задвижванията.



Бързо въвеждане за регистрация

Регистрирането на позиция в реално време предоставя информацията за коригиране и синхронизиране на движенията според означенията.

Зъбчата подаваща верига

Изделието се поставя прецизно върху зоната за формиране. Тази ос действа като главна и дава еталон за всички движения на машината.

Уплътнителен нож

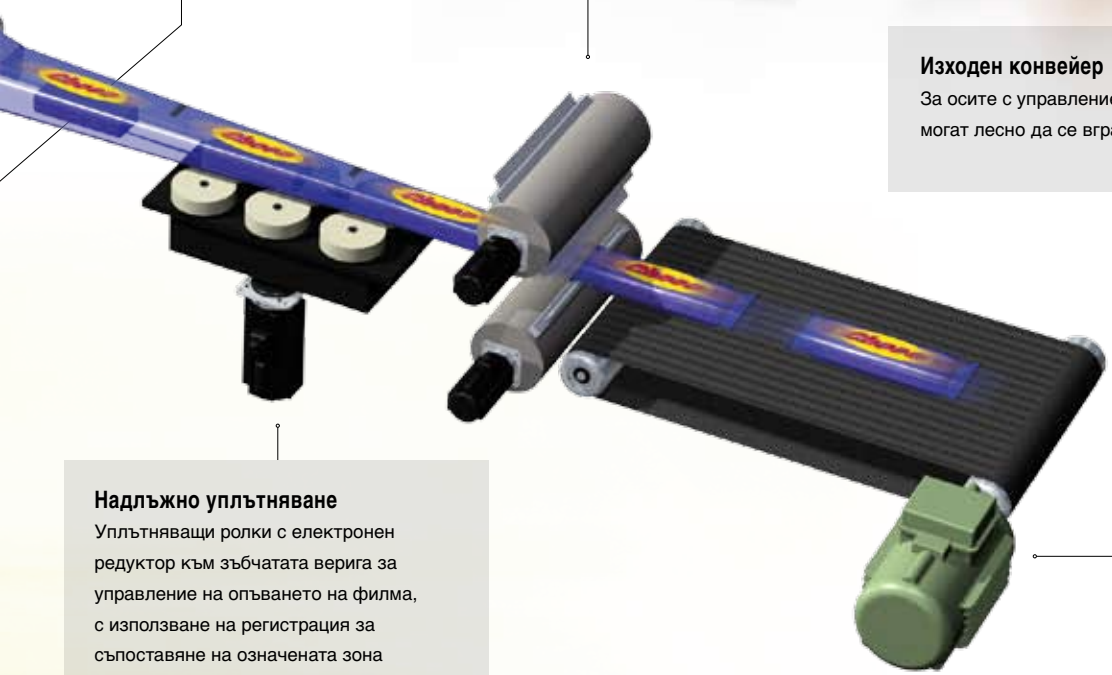
Електронна CAM система осигурява отрязването на филма в съответствие с означената позиция. Тя се адаптира лесно към различни размери на изделията, без каквато и да била механична промяна.

Изходен конвейер

За осите с управление на скоростта могат лесно да се вградят инвертори.

Надлъжно уплътняване

Уплътняващи ролки с електронен редуктор към зъбчатата верига за управление на опъването на филма, с използване на регистрация за съпоставяне на означената зона с позицията на изделието.



trajexia

OMRON EUROPE B.V. Wegalaan 67-69, NL-2132 JD, Hoofddorp, The Netherlands. Tel: +31 (0) 23 568 13 00 Fax: +31 (0) 23 568 13 88 www.omron-industrial.com

Austria

Tel: +43 (0) 1 80 19 00
www.omron.at

Belgium

Tel: +32 (0) 2 466 24 80
www.omron.be

Czech Republic

Tel: +420 234 602 602
www.omron.cz

Denmark

Tel: +45 43 44 00 11
www.omron.dk

Finland

Tel: +358 (0) 207 464 200
www.omron.fi

France

Tel: +33 (0) 1 56 63 70 00
www.omron.fr

Germany

Tel: +49 (0) 2173 680 00
www.omron.de

Hungary

Tel: +36 (0) 1 399 30 50
www.omron.hu

Italy

Tel: +39 02 32 68 777
www.omron.it

Netherlands

Tel: +31 (0) 23 568 11 00
www.omron.nl

Norway

Tel: +47 (0) 22 65 75 00
www.omron.no

Poland

Tel: +48 (0) 22 645 78 60
www.omron.pl

Russia

Tel: +7 495 745 26 64
www.omron.ru

Spain

Tel: +34 913 777 900
www.omron.es

Sweden

Tel: +46 (0) 8 632 35 00
www.omron.se

Switzerland

Tel: +41 (0) 41 748 13 13
www.omron.ch

Turkey

Tel: +90 (0) 216 474 00 40
www.omron.com.tr

United Kingdom

Tel: +44 (0) 870 752 08 61
www.omron.co.uk

Middle East & Africa

Tel: +31 (0) 23 568 11 00
www.omron-industrial.com

More Omron representatives

www.omron-industrial.com

Authorised Distributor:

Control Systems

- Programmable logic controllers • Human-machine interfaces • Remote I/O

Motion & Drives

- Motion controllers • Servo systems • Inverters

Control Components

- Temperature controllers • Power supplies • Timers • Counters • Programmable relays
- Digital panel indicators • Electromechanical relays • Monitoring products • Solid-state relays
- Limit switches • Pushbutton switches • Low voltage switch gear

Sensing & Safety

- Photoelectric sensors • Inductive sensors • Capacitive & pressure sensors • Cable connectors
- Displacement & width-measuring sensors • Vision systems • Safety networks • Safety sensors
- Safety units/relay units • Safety door/guard lock switches